



Produktinformation

Xlive FILE ROUTER 2.5

- Einleitung / Kurzbeschreibung
- Hauptmerkmale
- Neu in der Version 2.5
- Funktionsprinzip
- Screenshots
- Systemvoraussetzungen
- Preise

Computer-live oHG - Herford
Stand: 01.06.2010

Änderungen und Irrtümer vorbehalten



Aufwand möglich. Das einzelne Hochladen von Dateien entfällt und der Anwender spart somit viel Zeit.

Ein weiteres Highlight ist das automatische Hinzufügen von Zusatzinformationen. Während der Xlive FILE ROUTER die Dateien verschiebt, ist es möglich, automatisch weitere Datenfelder in der Portaldatenbank zu füllen. So können z.B. Thema, Titel, Kategorie, Kunden-, Lieferanten-, Projekt-, Bestellnummern etc. gleich mit übergeben werden. Die notwendigen Informationen holt sich der Xlive FILE ROUTER aus dem Dateinamen, Metainformationen der Datei, dem Verzeichnispfad oder sogar aus dem Volltext der Datei. Nach einem vorgegebenen Suchmuster, werden die benötigten Informationen einfach extrahiert.

Zentrale Verwaltung

Die Jobdefinitionen werden zentral auf dem Xlive FILE ROUTER angelegt und in einer SQL-Datenbank verwaltet. Über den integrierten Jobmonitor haben Sie immer die Übersicht über alle konfigurierten Routen. (siehe Abb. Seite 2)

Übersichtlichkeit

Im Intrex Portal findet der Anwender seine Dokumente schnell und einfach wieder. Suchen und Recherchen kann der Anwender frei definieren. Aber das ist noch nicht alles. Kunden-, Lieferanten- und Produktinformationssysteme können gezielt um Zusatzinformationen ergänzt werden und auch in weiteren Prozessen verwendet oder angezeigt werden.

Zentralarchiv

Archiv Volltextsuche Verwaltung

Archiv Recherche Archiv (ungültig)

Suche im Archiv

Titel *|0-9|A-B|C-D|E-F|G-H|I-J|K-L|M-N|O-P|Q-R|S-T|U-V|W-X|Y-Z

Thema Einkauf

Dateiname

Kategorie EK Produktinformationen

Gesamtsuche Produktmatrix

Belegjahr 2007

Titel	Thema	Kategorie	Memo	Datei-Link	Erstellungsdatum	Belegjahr	ID1	ID2
Produktmatrix	Einkauf	EK Produktinformationen	Übersicht aller sile...	Produkt Matrix DE_200708.pdf	26.09.2007 00:12	2.007		

Seite 1 Von 1 Beiträge pro Seite 20

Erstellungsdatum Aufsteigend

export



Alle Dateien werden zentral an einem Ort gespeichert, unabhängig davon welchen Kategorien oder Bereichen sie zugehören. Die Datensicherung und Archivierung wird somit übersichtlicher und einfacher.

Modular

Der Xlive FILE ROUTER ist modular aufgebaut und skalierbar. Somit lohnt sich der Einsatz schon ab wenigen Dateien und Anwendern. Die Integration in eine bestehende Umgebung erfolgt zentral und ohne Programminstallationen auf den Arbeitsplätzen. Der Xlive FILE ROUTER wird einfach in das bestehende Netzwerk eingebunden und ist betriebsbereit. Lediglich ein aktueller Internet Browser wird benötigt, um an die archivierten Dateien zu gelangen.





Hauptmerkmale

- ✓ Unterstützung vieler Dateiquellen und Dateitypen
- ✓ Automatische Ergänzung und Bereitstellung von individuellen Zusatzinformationen aus Datei-Metainformationen, Dateivolltext, Dateinamen oder Verzeichnispfad
- ✓ Zentrale Verarbeitung und Speicherung mit Protokollierung
- ✓ Anbindung mehrerer Intrex Portalen mit einer FILE ROUTER Engine, auch gemischt Intrex V4/4.5/5.0 und gemischten Datenbanksystemen
- ✓ Plattformunabhängig: die Xlive FILE ROUTER Engine läuft unter den Betriebssystemen Windows, Linux und Macintosh
- ✓ Modularer, skalierbarer Aufbau
- ✓ Unterstützung Mehrsprachigkeit
- ✓ Einheitliche benutzerfreundliche Schnittstelle via Webbrowser, keine Programminstallation auf Anwender-PC erforderlich
- ✓ Schnelles und einfaches Wiederauffinden von Dateien inkl. Volltextsuche
- ✓ Erzeugung eines Hashwertes zur Identifikation und Dublettensuche
- ✓ Automatischer frei definierbarer Dateizähler
- ✓ Integration der Dateien in bestehende oder neue Prozesse
- ✓ Option für automatische Texterkennung (OCR)
- ✓ **NEU:** Digitale Signatur von PDF-Dateien
- ✓ **NEU:** Option E-Mail Import via IMAP

Neu in der Version 2.5

Option: E-Mail Import

Hierbei wird via IMAP auf ein beliebiges E-Mail-Postfach zugriffen. Über Filterfunktionen werden bestimmte oder alle E-Mails zu Dateien im EML-Format gewandelt und anschließend an den Portalserver übergeben. Auch hier besteht die Möglichkeit wie beim Importieren von Dateien Zusatzinformationen gleich mit zu übergeben.

Digitale Signatur von PDF-Dateien

Hierbei werden PDF Dateien bei der Übertragung in das Portal sofort mit einem digitalen Schlüssel unterschrieben.



Auslesen individueller Office Meta-Informationen

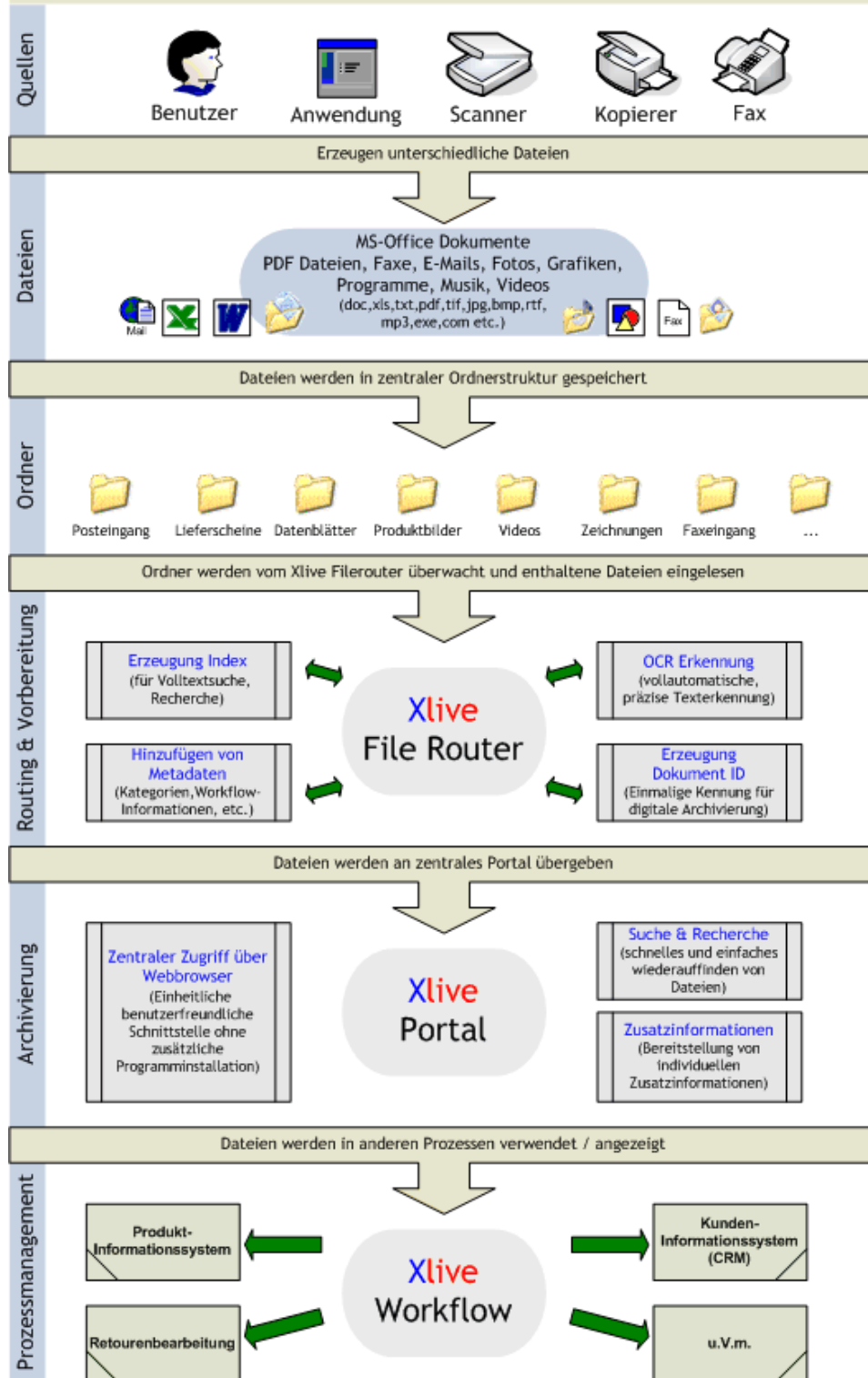
Zu den Standard Meta-Tags ist es nun möglich selbst definierte Office Meta-Informationen gleich mit an das Portal zu übergeben und in entsprechenden Datenbankfelder zu speichern.

Job Option: Datei nicht löschen

Die Quelldateien werden nach der Übergabe an das Portal nicht mehr gelöscht. Über die Xlive File Router Datenbank wird erkannt, ob die Datei bereits im Intrexx Portal hochgeladen wurde. Wurde die Datei bereits einmal vom Job hochgeladen, wird sie nicht erneut verarbeitet. Ausnahme: der Inhalt der Datei wurde verändert.

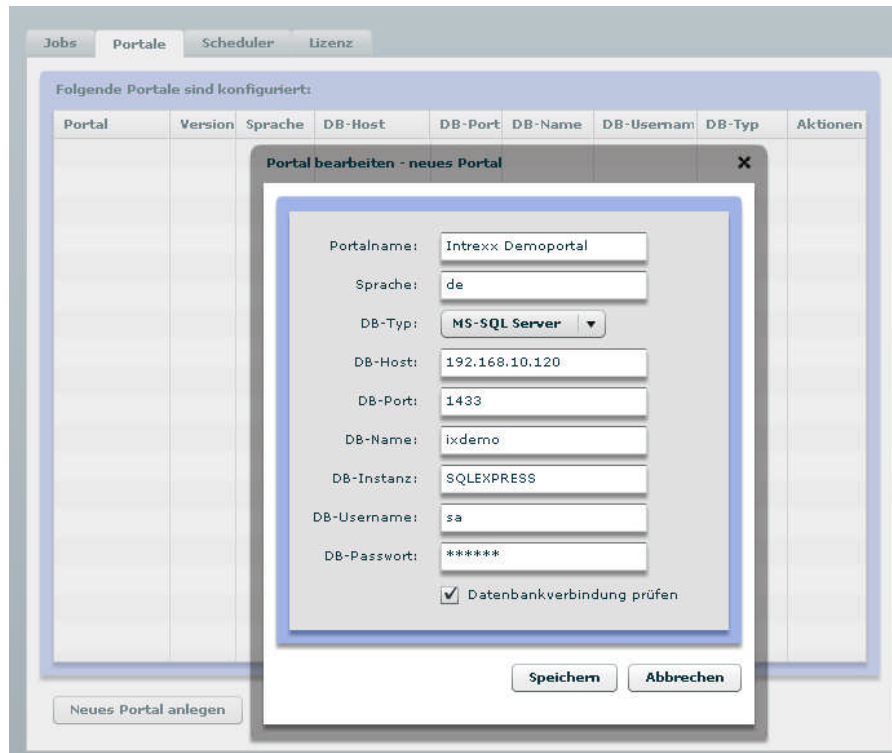
Funktionsprinzip Xlive Filerouter & Portal

© Computer live oHG 2007

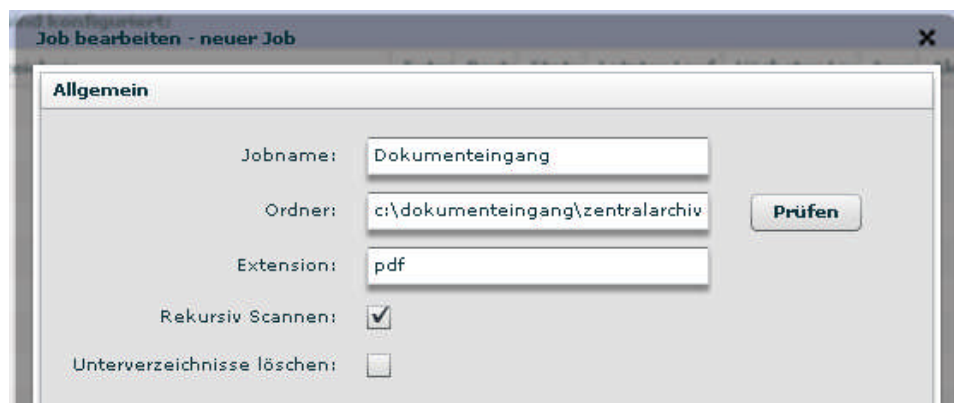


Screenshots

Konfiguration Intrexx Schnittstelle



Jobdefinition



Job bearbeiten - Id: 1 teingang\zentralarchiv ✕

Allgemein

Intrex Ziel

Portal:

Applikation:

Filecontrol:

Baumstruktur

Job bearbeiten - Id: 1 teingang\zentralarchiv ✕

Allgemein

Intrex Ziel

Webservice Daten

URL:

User:

Domain:

Passwort:

Zeitplanung

Uhrzeit

Um Uhr und Minuten

Wiederholen alle Stunden und darin alle Minuten

Häufigkeit

täglich wöchentlich monatlich

alle Wochen am

Montag Dienstag Mittwoch Donnerstag

Freitag Samstag Sonntag

Scheduler Regel: Manuell eingeben



Systemvoraussetzungen

Betriebssystem	Microsoft Windows 2000/XP/2003 Linux für x86 MacOS ab Version 10
Java Development Kit	ab Version 6 Automatische Installation unter Windows Betriebssystemen Vorinstallation unter Linux und MacOS notwendig
Hauptspeicher	1 GB RAM oder mehr
Prozessor	Intel P4 3GHz, gleichwertig oder höher
Festplattenspeicher	500 MB
Datenbanksystem	Microsoft SQL Server 2005/2008 MySQL Oracle 10g Express Edition Postgres Derby
Browser	Alle Browser mit Adobe Flashplayer Plugin Version 10.0 oder höher
Intrexx	Version 4.0 / 4.5 / 5.0



PREISLISTE Xlive FILE ROUTER (Stand 01.06.2010)

FILE ROUTER FÜR INTREXX PROFESSIONAL	Preis	Wartung / Jahr
FILE ROUTER Basis Modul inkl. 5 Benutzer	990,00 €	588,00 €
zusätzliche Benutzerlizenz*	78,00 €	19,50 €
Prozessorlizenz (ohne Benutzerbegrenzung)	4.990,00 €	1875,00 €
OCR Modul (10.000 Seiten / Monat)	950,00 €	238,00 €
Option für OCR Modul: Extended PDF-Support	396,00 €	31,00 €
Option: E-Mail Import	580,00 €	145,00 €
Intrex Powerapplikation Zentralarchiv	790,00 €	180,00 €
FILE ROUTER FÜR INTREXX COMPACT		
FILE ROUTER Basis Modul inkl. 5 Benutzer	380,00 €	180,00 €
Erweiterung auf 25 Benutzer (maximaler Ausbau)	520,00 €	130,00 €
OCR Modul (10.000 Seiten / Monat)	950,00 €	238,00 €
Option für OCR Modul: Extended PDF-Support	396,00 €	31,00 €
Option: E-Mail Import	198,00 €	49,00 €
Intrex Powerapplikation Zentralarchiv	198,00 €	49,00 €
Dienstleistung zzgl. An-/Abfahrt+Spesen		
Tagespauschale Installation/Schulung Xlive FILE ROUTER	720,00 €	-
Installation / Konfiguration Produktdemo mit Anbindung an Intrex-Portal (wird bei Kauf angerechnet)	295,00 €	-

alle Preise netto zzgl. MwSt.

Mit Abschluss Wartungs-Vertrages erhalten Sie 12 Monate lang alle Updates und Neuerungen zum Xlive FILE ROUTER zugeschickt. Weiterhin beinhaltet der Vertrag die unentgeltliche Nutzung unseres Supports. Der Vertrag hat eine Mindestlaufzeit von zwei Jahren. Die Leistungen werden jeweils zu Beginn des Jahres abgerechnet.

*Eine Benutzer Lizenz des Xlive FILE ROUTER wird für jeden Intrex Benutzer benötigt, der auf eine Datengruppe einer Applikation zugreift, die vom Xlive FILE ROUTER Dateien erhält. Jeder Benutzer wird pro angelegtem Portal nur einmal gezählt.